

НК037 – Регулируемый стабилизатор напряжения 1,2...30 В/ 4 А

Категория

Источники питания

Сложность

Средние

Общий вид набора



из журнала "САМ" по этому набору

из журнала "Радиодело" по этому

Мощный стабилизатор имеет выпрямитель переменного напряжения (диодный мост G) и фильтр (конденсатор C1), снижающий уровень пульсаций напряжения на входе стабилизатора. Стабилизатор имеет широкий диапазон регулировки выходного напряжения 1,2...30 В и высокую нагрузочную способность 4 А.

Порядок сборки:

- проверьте комплектность набора согласно перечню элементов;
- установите перемычки J1 и J2 (в качестве перемычек можно использовать обрезки выводов резисторов, конденсаторов);
- отформулируйте выводы компонентов и установите их на плате, в соответствии с монтажной схемой;
- установите транзистор VT1 KT814 на плату, VT2 KT818 и микросхему DA LM317 на радиатор, площадью не менее 1200 см².

Внимание! При установке элементов на радиатор, транзистор VT2 и микросхему DA необходимо электрически изолировать от радиатора с помощью теплопроводящих изоляционных прокладок и втулок (в комплект набора не входят);

- соедините вход стабилизатора с вторичной обмоткой понижающего сетевого трансформатора.

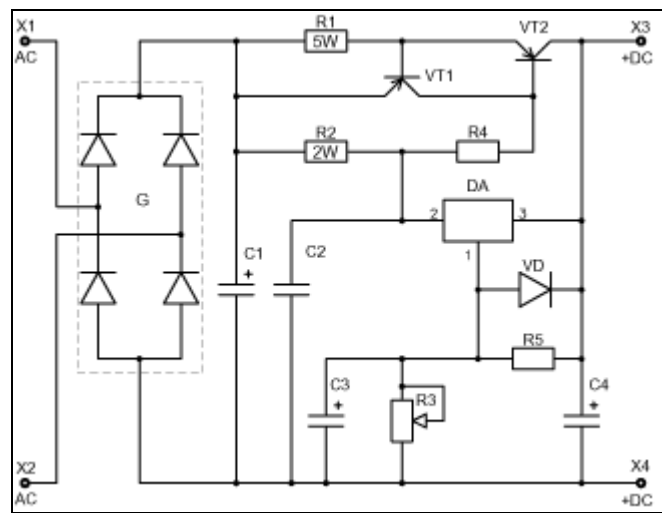
Совместно с устройством необходимо использовать сетевой трансформатор, который обеспечивает выходное напряжение вторичной обмотки не менее 24 В при токе нагрузки 4 А (в комплект набора не входит).

Рекомендации по совместному использованию электронных наборов.

Вы можете выбрать подходящий понижающий трансформатор, например ТП160К (2,5 А) , радиатор и корпус для источника питания.

Схема





Ориентировочная розничная цена: 320 рублей