

НК086 Ц Фотоприемник

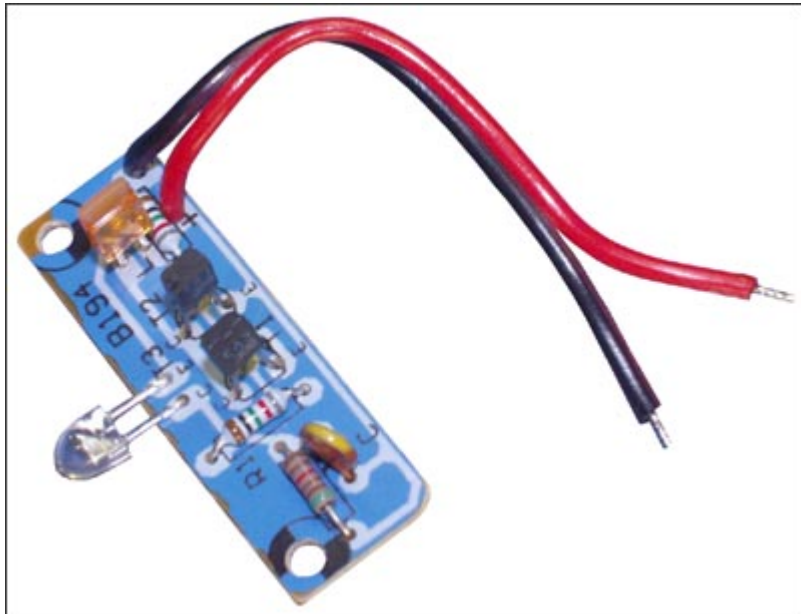
Категории

Бытовая электроника и автоматика

Сложность

Простые

Общий вид набора



Предельно простую и надежную схему фотоприемника, которую можно легко собрать в течение 15 минут, хорошо использовать в учебных целях. Устройство можно применить в составе световых барьеров, средствах автоматизации и детских игрушках.

Схема питается постоянным напряжением 6Е12 В. Размеры печатной платы 45х15 мм. Фотоприемник рекомендуется использовать совместно с исполнительным элементом.

Порядок сборки:

- проверьте комплектность набора;
- отформуйте выводы резисторов и конденсаторов так, чтобы они легко входили в соответствующие места на плате и поочередно их установите;
- в соответствии с монтажной схемой на печатной плате, впаяйте транзисторы и светодиод в плату;
- проверьте правильность монтажа;
- согласно схеме, подключите провода от источника питания;
- включите питание.

Примечание: Чтобы исключить возможность ложного срабатывания фотоприемника, рекомендуется поместить фототранзистор в светонепроницаемый пенал. Светодиод L служит для индикации срабатывания устройства.

Правильно собранное устройство в дополнительной настройке не нуждается.

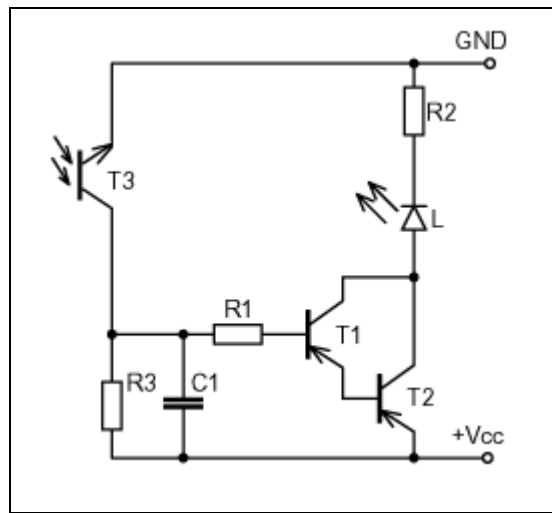
Рекомендации по совместному использованию электронных наборов.

При необходимости включения мощных исполнительных устройств по сигналу от фотоприемника, рекомендуется использовать устройство, представленное в наборе [НК146](#).

Вы можете выбрать подходящий корпус для фотоприемника (рекомендуемый [BOX-G027](#)), стабилизированный [источник питания](#).

Схема





Ориентировочная розничная цена: 150 рублей