

## НК131 Ц Преобразователь напряжения 6Е12 В в 12Е30 В / 1Е1,5 А

### Категории

Автоэлектроника  
Источники питания

### Сложность

Средние

### Общий вид набора



Статья из журнала "Радиолюбитель" по этому

Устройство представляет собой электронный трансформатор постоянного тока, позволяющий питать приборы, требующие повышенного напряжения 12Е30 В (усилители низкой частоты, радиоприемники) от источника 6Е12 В, например, от автомобильного аккумулятора.

Импульсный трансформатор входит в состав набора.

### Технические характеристики:

Входное напряжение: 6Е12 В.

Выходное напряжение: 12Е30 В.

Ток нагрузки: 1Е1,5 А.

Размеры печатной платы: 55х55 мм.

### Порядок сборки:

- вскройте упаковку, проверьте комплектность набора согласно перечню элементов;
- отформуйте выводы элементов и установите их на плате в соответствии с монтажной схемой;
- в соответствии с монтажной схемой на печатной плате впаяйте транзисторы JC501Q, BC338, 2N6099 (RCA17356), диоды.

**ВНИМАНИЕ! В целях обеспечения теплового режима транзистора Т3, его необходимо установить на радиатор с размерами, не менее 80х80х20 мм;**

- подключите трансформатор (первичная обмотка трансформатора Тг /меньшие по сечению провода/ подключается к контактам, обозначенным на плате А-В, а вторичная Ц к контактам Е-Ф);
- проверьте правильность монтажа;
- включите питание.

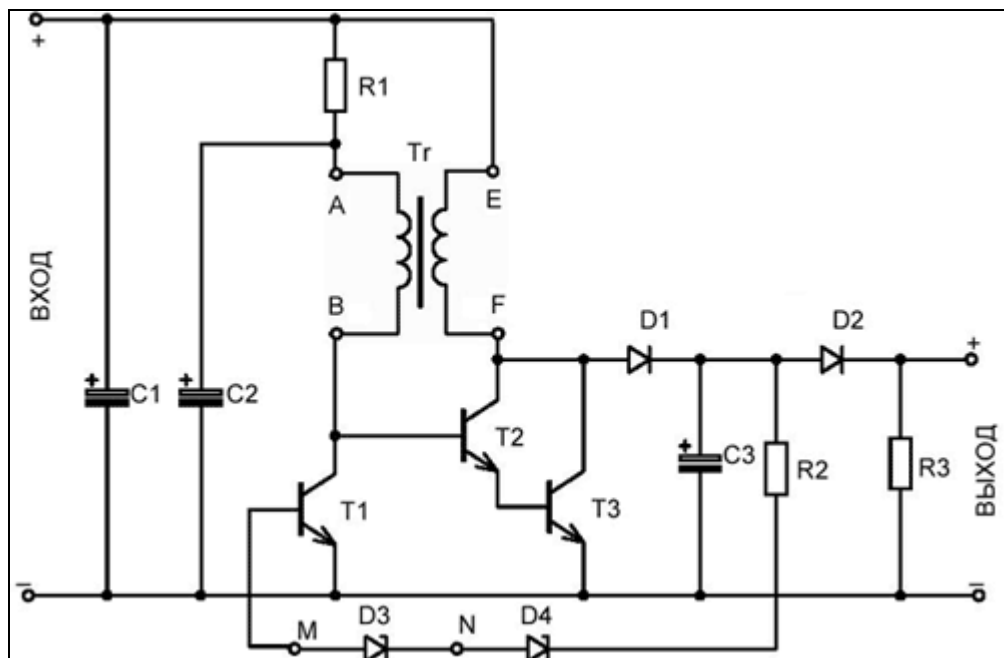
**Правильно собранное устройство в настройке не нуждается.**

**Рекомендации по совместному использованию электронных наборов.**

Вы можете выбрать корпус для преобразователя (рекомендуемый [BOX-G010](#)), радиатор И-535, а также другие преобразователи и [источники питания](#).

### Схема





Ориентировочная розничная цена: 520 рублей