

Толстопленочный резистор с расширенным диапазоном сопротивлений P1–34

P1–34 АБШК. 434110.020 ТУ – высокоомный изолированный резистор. Предназначен для работы в электрических цепях постоянного и переменного токов. Вид климатического исполнения УХЛ4.2 по ГОСТ 15150.

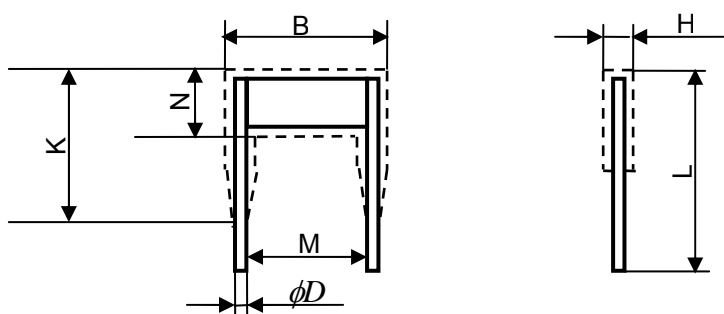
Основные технические характеристики

Тип резистора	Номинальная мощность рассеяния, Вт	Диапазон номинальных значений сопротивлений, Ом	Предельное рабочее напряжение постоянного или амплитудное значение переменного тока, В
P1–34	0,125	$1 \cdot 10^6 - 1 \cdot 10^{11} (1 \cdot 10^{12})^*$	200

* - по дополнительному согласованию с заказчиком;

- Промежуточные значения номинальных сопротивлений соответствуют рядам E 12, E 24, E 48.
- Допускаемые отклонения сопротивления от номинального значения: $\pm(2;5;10) \%$.
- Диапазон рабочих температур: от -60 до $+155^\circ\text{C}$.
- Температурный коэффициент сопротивления: не более $\pm 2000 \cdot 10^{-6} 1/^\circ\text{C}$, не более $\pm 500 \cdot 10^{-6} 1/^\circ\text{C}$ по дополнительному согласованию с заказчиком.
- Гарантированная стабильность сопротивления в течение наработки 15000 ч. в пределах времени, равного сроку сохраняемости 15 лет, при эксплуатации при номинальной электрической нагрузке, составляет – 15 %.
- Изменение сопротивления в течение срока сохраняемости при хранении в условиях, допускаемых ТУ – не более 12 %.

Габаритные размеры



Тип резистора	Габаритные размеры, мм							Масса, не более, г
	L	B	H	M	N	K	ϕD	
P1–34	15 min	4,5 max	0,7 max	2,5 min	2,0 max	3,0 max	0,5	0,2